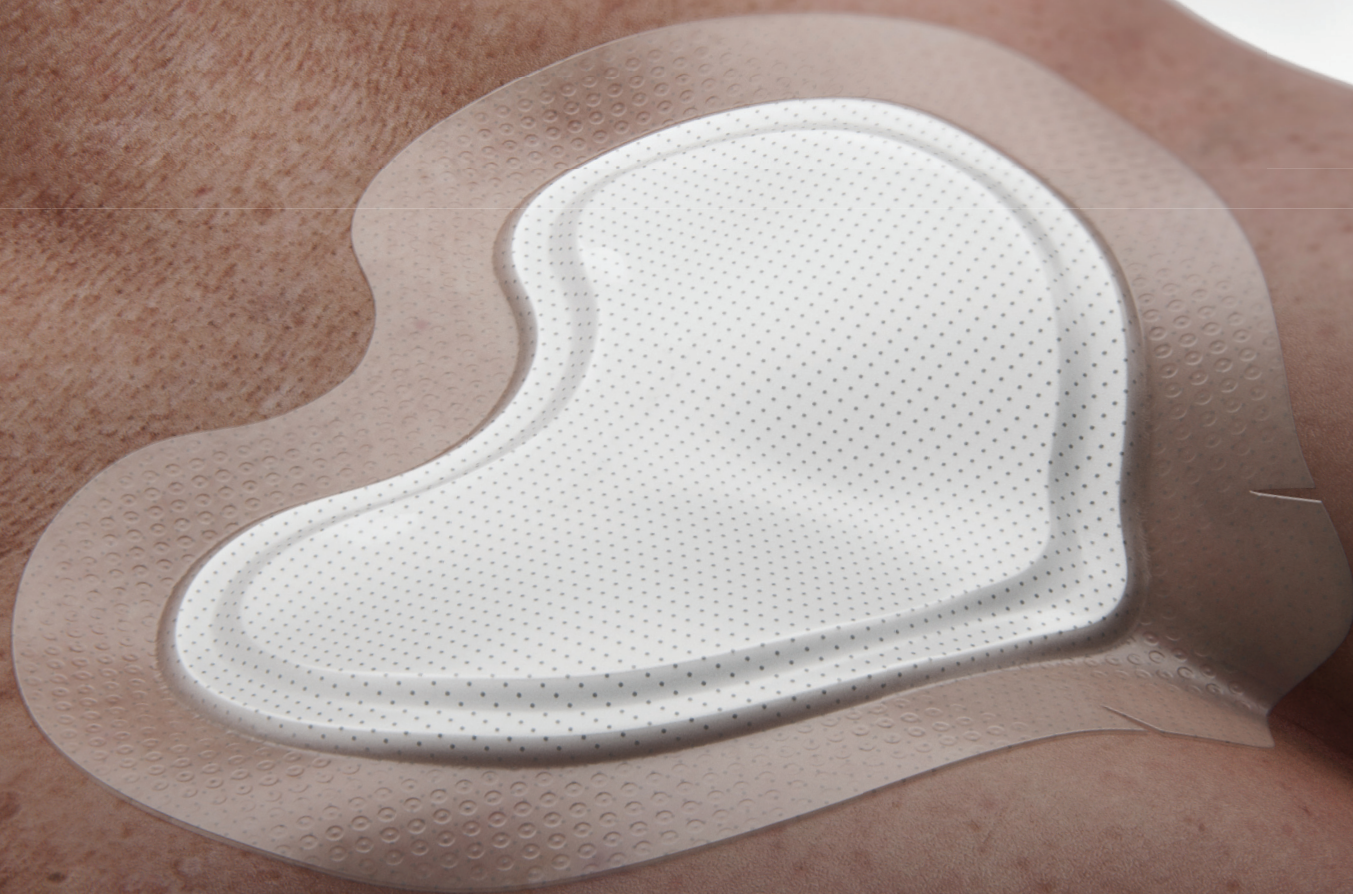


Voici le pansement **Biatain[®] Silicone Fit**

S'adapte au corps. S'adapte à la plaie.



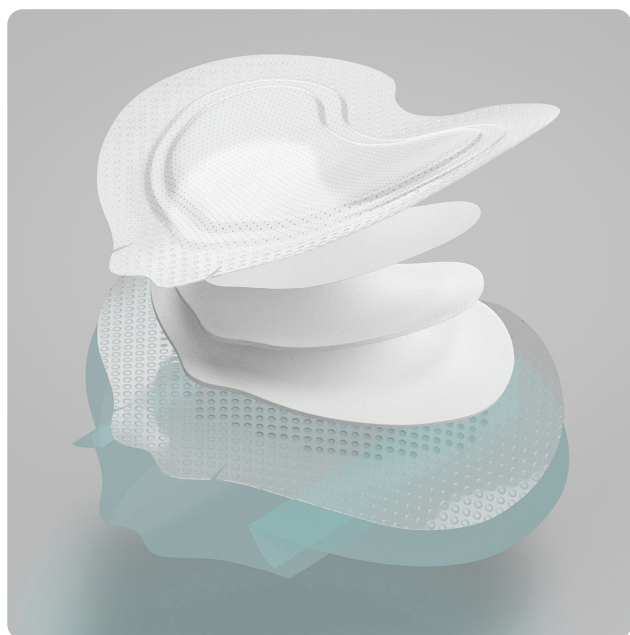
S'adapte au corps

Il peut être difficile de conserver les pansements mousses en place à cause des plis du corps et des mouvements des patients.

Le pansement Biatain® Silicone Fit est **flexible pour le confort du patient**. Il est facile à utiliser dans le cadre de votre protocole de prévention des plaies de pression. Il peut être appliqué, retiré et réappliqué au moins 5 fois sur une période de 3 jours.



Peut être appliqué, retiré et réappliqué au moins **5 fois** sur une période de **3 jours**



Conception évoluée à 5 couches

Soutient l'adhésion grâce à un motif perforé en silicone conçu avec précision.

Conception de la bordure

Réduit les bords qui s'enroulent et décollent pendant l'application et la réapplication.

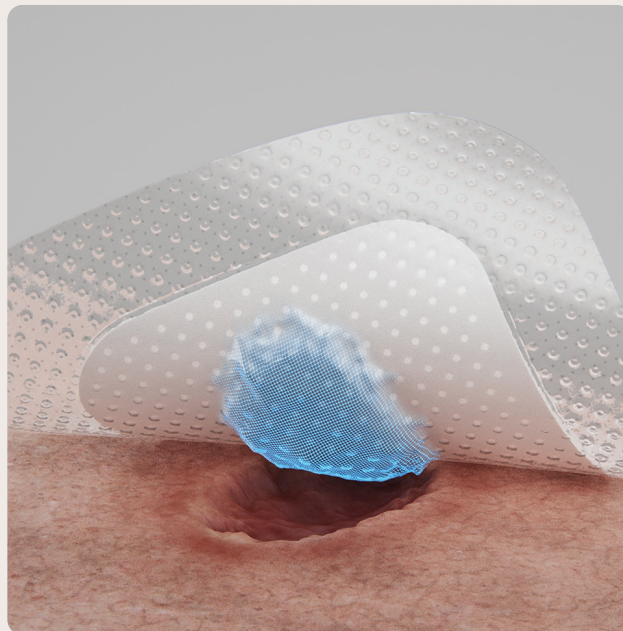
Languettes et fentes doubles

Favorisent la flexibilité du pansement et aident à le garder en place.

S'adapte à la plaie

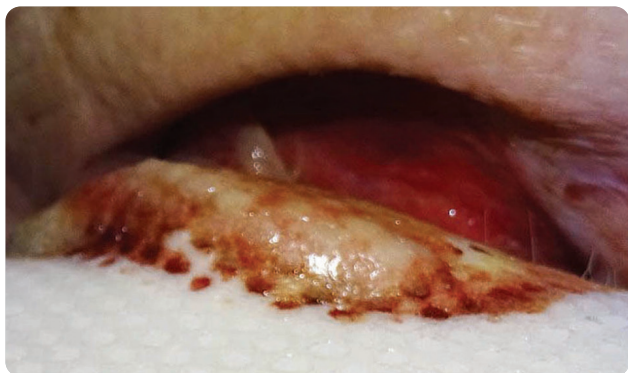
Les pansements mousses en silicone qui laissent de l'espace mort entre le lit de la plaie et le pansement permettent à l'exsudat de s'accumuler. Cela peut créer un environnement propice aux bactéries, qui mène à un risque d'infection.

Le pansement Biatain Silicone Fit **se moule au lit de la plaie jusqu'à une profondeur** de 2 cm, réduisant au minimum l'espace mort où l'exsudat peut s'accumuler ou s'écouler. Il s'adapte donc parfaitement aux plaies, ce qui réduit le risque d'infection ou de macération.

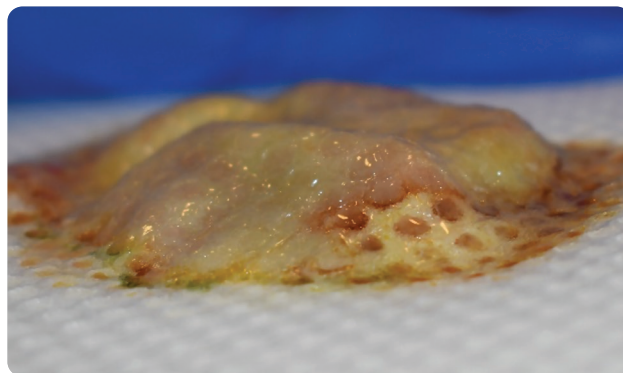


Se moule au lit de la plaie jusqu'à une profondeur de 2 cm

Absorption verticale de l'exsudat



Rétention de l'exsudat



Trouvez votre pansement dans notre gamme complète

Choisissez parmi 12 pansements mousés de notre gamme Biatain Silicone Fit pour répondre aux besoins de votre établissement. Toutes les tailles sont indiquées à la fois pour la prévention des lésions de pression et la prise en charge des plaies.

Code du produit	Description du produit	Quantité par boîte
37538	3 x 3 po (7,5 x 7,5 cm)	10
37539	4 x 4 po (10 x 10 cm)	10
37540	5 x 5 po (12,5 x 12,5 cm)	10
37541	6 x 6 po (15 x 15 cm)	5
37542	7 x 7 po (17,5 x 17,5 cm)	5
37543	4 x 8 po (10 x 20 cm)	5
37544	4 x 10 po (10 x 25 cm)	5
37545	4 x 12 po (10 x 30 cm)	5



Biatain Silicone Fit pour le sacrum

Code du produit	Description du produit	Quantité par boîte
37547	6 x 7,2 po (15,2 x 18,4 cm)	5
37548	8,1 x 9,5 po (20,6 x 24,2 cm)	5



Biatain Silicone Fit multiformes

Code du produit	Description du produit	Quantité par boîte
37549	4,6 x 7 po (11,8 x 17,8 cm)	5



Biatain Silicone Fit pour les talons

Code du produit	Description du produit	Quantité par boîte
37546	7,2 x 6,6 po (18,2 x 16,9 cm)	5



Coloplast offre une gamme complète de pansements mousés, y compris :

- Biatain® Silicone Lite
- Biatain® Silicone Ag
- Biatain® Non adhésif
- Biatain® Ag Non adhésif
- Biatain® Adhésif
- Biatain® Silicone sans bordure

Coloplast est fondée sur la passion, l'ambition et l'engagement. Nous devons nos débuts à une infirmière qui souhaitait aider sa sœur et aux compétences d'un ingénieur. Guidée par l'empathie, notre mission est de faciliter la vie des personnes ayant des besoins en matière de soins de santé intimes. Au fil des décennies, nous avons aidé des millions de personnes à vivre de façon plus autonome au moyen de produits et de services novateurs.

À l'échelle globale, nos secteurs d'activité comprennent les soins liés à la stomie et à la continence, les plaies et la réparation des tissus, l'urologie interventionnelle et les soins vocaux et respiratoires.

Avant l'utilisation, veuillez consulter le mode d'emploi complet du produit et tenir compte des indications, des contre-indications, des mises en garde et des précautions.

Coloplast Canada
Oakville (Ontario) L6H 0H2 / 1-888-880-8605 / <https://www.coloplast.ca/fr-CA/>

Coloplast et le logo Coloplast sont des marques de commerce de Coloplast A/S.
© 2026-02 Coloplast A/S. Tous droits réservés. PM-42207



Vous souhaitez en savoir plus? Vous pouvez obtenir des renseignements sur différents sujets, dont les suivants :

- Résultats de tests in vitro en comparaison avec d'autres pansements mousés
- Photos cliniques
- Démonstration des produits
- Collaboration avec Coloplast
- Occasions de formation

Communiquez avec votre représentant de Coloplast ou balayez le code QR pour visiter le coloplast.to/siliconefrancais.

